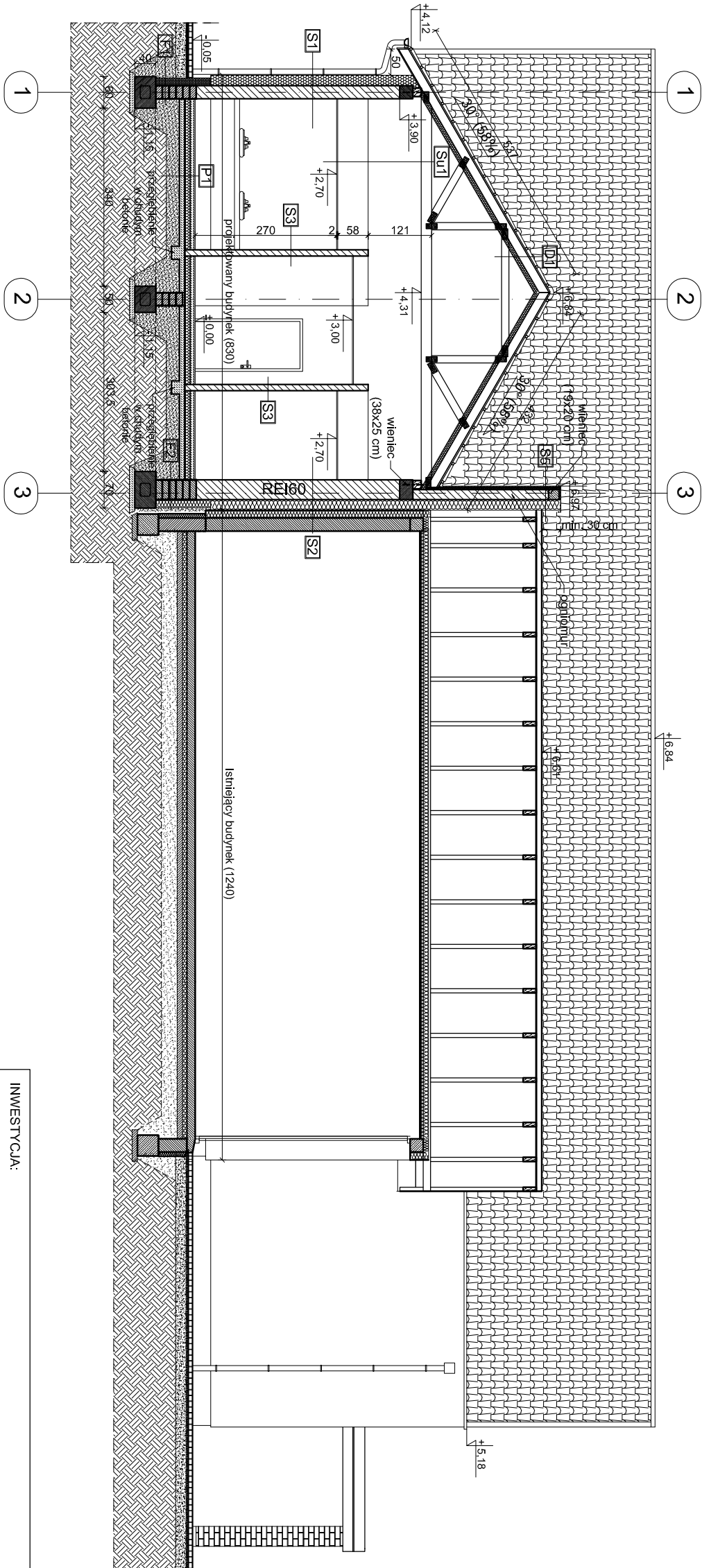


PRZEKRÓJ B-B
skala 1:100



D1	blachodachówka	-
	taty dachowe	5 cm
	kontłaty dachowe	2,5 cm
	membrana dachowa	-
	wetna mineralna ułożona	min.
	poniędzy krokiewiami	25 cm
	folia (warstwa rozdzielcza)	-

F1	poniżej poziomu gruntu folia kubełkowa, powyżej wyprawa tynkarska na siatce	-
	styropian XPS	15 cm
	hydroizolacja (2x dysperbit)	-
	blocek fundamentowy	24 cm
	hydroizolacja (2x dysperbit)	-

SU1	paszy dolne dźwigarów przestrzeń instalacyjna sufit podwieszany g-k.	-
		159 cm
		2 cm

F2	poniżej poziomu gruntu folia kubełkowa, powyżej wyprawa tynkarska na siatce	-
	wetna mineralna	15 cm
	hydroizolacja (2x dysperbit)	-
	blocek fundamentowy	38 cm
	hydroizolacja (2x dysperbit)	-

P1	terakota podłogowa	2 cm
	wylewka betonowa	7 cm
	folia PE 0,3 mm	-
	styropian podłogowy EPS 100	10 cm
	folia PE 0,3 mm (2x)	-
	beton podkładowy	10 cm
	piasek zag. warstwami	-

S1	tynk siłkatowy na siatce	1 cm
	styropian elewacyjny	20 cm
	puszki ceramiczna	25 cm
	tynk cem.-wap. + gładź gips.	2 cm

S2	ściana istniejącego budynku	35 cm
	wetna mineralna	20 cm
	tynk cem.-wap. + gładź gips.	38 cm
		2 cm

S3	terakota ścienna	2 cm
	puszki ceramiczna	12 cm
	tynk cem.-wap. + gładź gips.	2 cm

S5	tynk siłkatowy na siatce	1 cm
	styropian elewacyjny	20 cm
	puszki ceramiczna	19 cm
	styropian elewacyjny	5 cm
	tynk siłkatowy na siatce	1 cm

INWESTYCJA: Budowa budynku świetlicy wiejskiej wraz z niezbędną infrastrukturą techniczną w Sobkach. dz. ew. nr 251, obr. 31 Sobki, gmina Żelów			
INWESTOR: GINA ŻELÓW ul. Żeromskiego 23, 97-425 Żelów			
JEDNOSTKA PROJEKTOWA: PROJEKTOWANIE I NADZÓR PRZEDSIĘBIORSTWO PROJEKTOWANIA I NADZÓR PROJEKTOWY 97-400 Bełchatów ul. Kaczyńskich 14, tel.: 530 480 545, email: biuro@jikon-projekt.pl, www.jikon-projekt.pl			
ZESPÓŁ PROJEKTOWY:	IMIĘ I NAZWISKO:	NR UPRAWNIENI:	PODPIS:
	PROJEKTANT:		
SPRAWDZAJĄCY:	mgr inż. arch. ANNA BACZMAGA	27/L/00KK/2012	
	mgr inż. arch. MAŁGORZATA SUCHORSKA	41/R-156/L/OA/08	
PROJ. GŁÓWNY:	mgr inż. JAROSŁAW JURCZAK	LOD/0153/P/00K/04	
	mgr inż. TOMASZ SZWED	LOD/3695/PWBK/18	
WSPÓŁPRACJA:	inż. PRZEMYSŁAW GRZYBEK	LOD/4603/PWOK/21	
FAZA: PROJEKT TECHNICZNY		DATA: wrzesień 2022	
BRANŻA: ARCHITEKTONICZNO-BUDOWLANA		SKALA: 1:100	
TREŚĆ RYSUNKU: PRZEKRÓJ B-B		NR RYS.: TB.03	INDEX: -